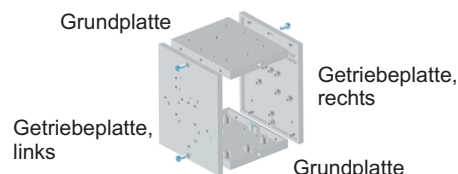


Baugruppen und Einzelteile zu den Mechanik - und Elektrobaukästen

Das einfach zu montierende Gehäuse ist Basis für die Modelle und Experimente. Der einfache, schnelle und sichere Blockaufbau verkürzt stark den zeitintensiven Gestellbau beim Erarbeiten von Modellen. Wertvolle knappe Unterrichtszeit geht nicht verloren sondern kann für Wissensvermittlung genutzt werden. Die robuste Ausführung sichert einen langlebigen Einsatz im Schulalltag



Getriebelagerplatte links

- für Achsen und Wellen mit Durchmesser 4 mm
- Abmessung 110 x 90 mm
- Wanddicke 2mm, ABS
- Lagerstellen nummeriert



Nummer	Einheit	Netto	Preis
20501153	1 Stück	1,13 €	/ 1,35 €

Getriebelagerplatte rechts

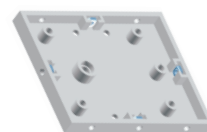
- für Achsen und Wellen mit Durchmesser 4 mm
- Abmessung 110 x 90 mm
- Wanddicke 2mm, ABS
- Lagerstellen nummeriert



Nummer	Einheit	Netto	Preis
20501154	1 Stück	1,13 €	/ 1,35 €

Getriebeplatte mit 4 Muttern M4

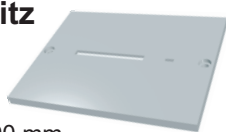
- Basis für den Blockaufbau
- 4 Flachmuttern eingearbeitet
- 72 x 90 mm, Werkstoff ABS



Nummer	Einheit	Netto	Preis
20501012	1 Stück	1,85 €	/ 2,20 €

Platte mit Schlitz

- für Gehäuseblock (Kreissäge)
- ABS Kunststoff
- Abmessung 110 x 90 mm



Nummer	Einheit	Netto	Preis
20501150	1 Stück	1,05 €	/ 1,25 €

Grundplatte klein

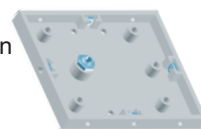
- 84 x 43 x 6 mm
- im Raster 10 mm
- Bohrungen für Achsen oder Schrauben M4



Nummer	Einheit	Netto	Preis
20503007	1 Stück	0,92 €	/ 1,10 €

Getriebeplatte mit Lagerbuchse

- 4 Flachmuttern und Lagerbuchse enthalten
- 72 x 90 mm
- Werkstoff ABS



Nummer	Einheit	Netto	Preis
20501014	1 Stück	2,14 €	/ 2,55 €

U-Profil komplett

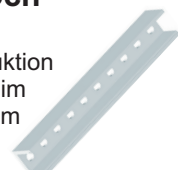
- Gewindestücke M4 an den Abschlüssen
- 110 x 15 x 15 mm
- Bohrungen 4 mm im Abstand 10 mm



Nummer	Einheit	Netto	Preis
20501166	1 Stück	1,85 €	/ 2,20 €

U-Profil 10 Loch

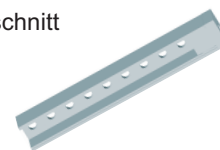
- 100 x 15 x 15 mm
- für stabile Konstruktion
- Bohrungen 4 mm im Abstand von 10 mm



Nummer	Einheit	Netto	Preis
20503027	10 Stück	5,00 €	/ 5,95 €

Profil 9 - Loch mit Gewindeende

- 15 x 15 mm Querschnitt
- 105 mm Länge



Nummer	Einheit	Netto	Preis
20503030	1 Stück	1,60 €	/ 1,90 €

Endstück mit Gewinde M4

- passend in die U-Profile
- M4 Gewinde enthalten



Nummer	Einheit	Netto	Preis
20503005	10 Stück	5,00 €	/ 5,95 €

Hülse

- stabilisiert Konstruktion mit U-Profilen



Nummer	Einheit	Netto	Preis
20503006	10 Stück	3,57 €	/ 4,25 €

Strebe 10 - Loch

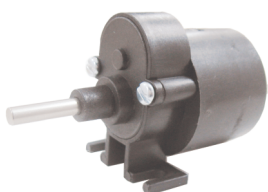
- 100 mm lang
- passend zum Uprofil



Nummer	Einheit	Netto	Preis
20503028	10 Stück	5,59 €	/ 6,65 €

Motor RE 260 mit Getriebe im Technischen Baukasten

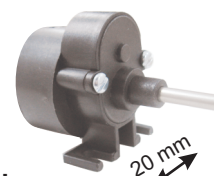
- Motor RE 260 mit Getriebe 9 : 1
- Achse 4 mm, Anschluss mit Klemmkabel, fertig montiert



Nummer	Einheit	Netto	Preis
20501162	1 Stück	8,32 €	/ 9,90 €

Motor RF 300 mit Getriebe sehr gut für Solaranwendung

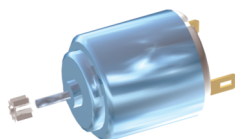
- Übersetzung 9:1 fertig montiert
- geringe Stromaufnahme
- Achsdurchmesser 4 mm



Nummer	Einheit	Netto	Preis
20503195	1 Stück	8,32 €	/ 9,90 €

Motor RE 260 mit Ritzel im Technischen Baukasten

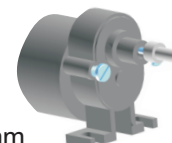
- Motor mit Ritzelzahnrad auf Achse zum Einbau in das Motorgehäuse



Nummer	Einheit	Netto	Preis
20503192	1 Stück	3,36 €	/ 4,00 €

Motor RF 300 mit Getriebe sehr gut für Solaranwendung

- Übersetzung 27:1 fertig montiert
- geringe Stromaufnahme
- mit Adapter für Räder mit 2 oder 4 mm



Nummer	Einheit	Netto	Preis
20503191	1 Stück	8,32 €	/ 9,90 €